

Benut de kansen van de sectorale subsidieregeling DIEU

Vanuit de subsidieregeling DIEU is tussen 2021 en 2024 in totaal 960 miljoen euro beschikbaar voor sectoren om duurzame inzetbaarheid te bevorderen en eerder uittreden via de RVU te faciliteren.

Wat	overheidssubsidie DIEU (Duurzame Inzetbaarheid en Eerder Uittreden)
Aanvrager	sociale partners in alle branches en sectoren hierbij kunnen O&O-fondsen en individuele bedrijven zich aansluiten
Aanvraag indienen	2021 – 2024
Bedragen	<ul style="list-style-type: none"> • in totaal is 960 miljoen euro beschikbaar • per sector 20.000 euro om de knelpunten in kaart te brengen en een actieplan op te stellen • per aanvraag minimaal 250.000 euro.
Randvoorwaarde	cofinanciering / eigen bijdrage vanuit de sector.

Doel van de regeling

Werkenden tot hun AOW-leeftijd inzetbaar houden en een mogelijkheid voor oudere medewerkers met een zwaar beroep om eerder kunnen stoppen met werken. Het is een tijdelijke regeling, waarbij subsidie mogelijk is voor sectorafspraken waar DI en eerder stoppen met werken gecombineerd worden. Uiteindelijk is het de bedoeling om via duurzame-inzetbaarheidsinspanningen te investeren in het verminderen van de (ervaren) zwaarte van het werk, zodat jongere generaties werkenden langer kunnen doorwerken.

Drie mogelijkheden voor subsidie

1. U wilt (eerst) de knelpunten op beide thema's 'duurzaam inzetbaar' en 'eerder uittreden' in kaart brengen.
2. U wilt (meer) werk maken van de duurzame inzetbaarheid van uw werknemers.
3. U wilt werknemers met zwaar werk de mogelijkheid bieden om eerder te stoppen met werken.

Wat wij bieden

- Vanuit SPDI organiseren we komend half jaar speciale bijeenkomsten voor sectoren over de mogelijkheden van deze subsidie en over de mogelijkheden om concreet aan de slag te gaan met DI en een tijdelijke regeling voor eerder uittreden.
- Heeft u liever exclusief voor uw sector een toelichting op maat? Ook dat is mogelijk. We kunnen een voorlichting verzorgen voor sociale partners in uw sector, bijvoorbeeld tijdens een overleg van vakbondsvertegenwoordigers en werkgevers.

Heeft u mogelijk belangstelling om gebruik te maken van deze subsidie en evt. deel te nemen aan een algemene of sectorspecifieke sessie? [Vult u dan dit formulier in](#). We informeren u wanneer de bijeenkomst plaatsvindt en houden u op de hoogte van de ontwikkelingen rond de DIEU-subsidieregeling.

Onze aanpak

We inventariseren en analyseren de feitelijke situatie rond DI. Vervolgens adviseren we over mogelijke verbeteringen en kunnen ondersteunen bij de implementatie hiervan in de organisatie.

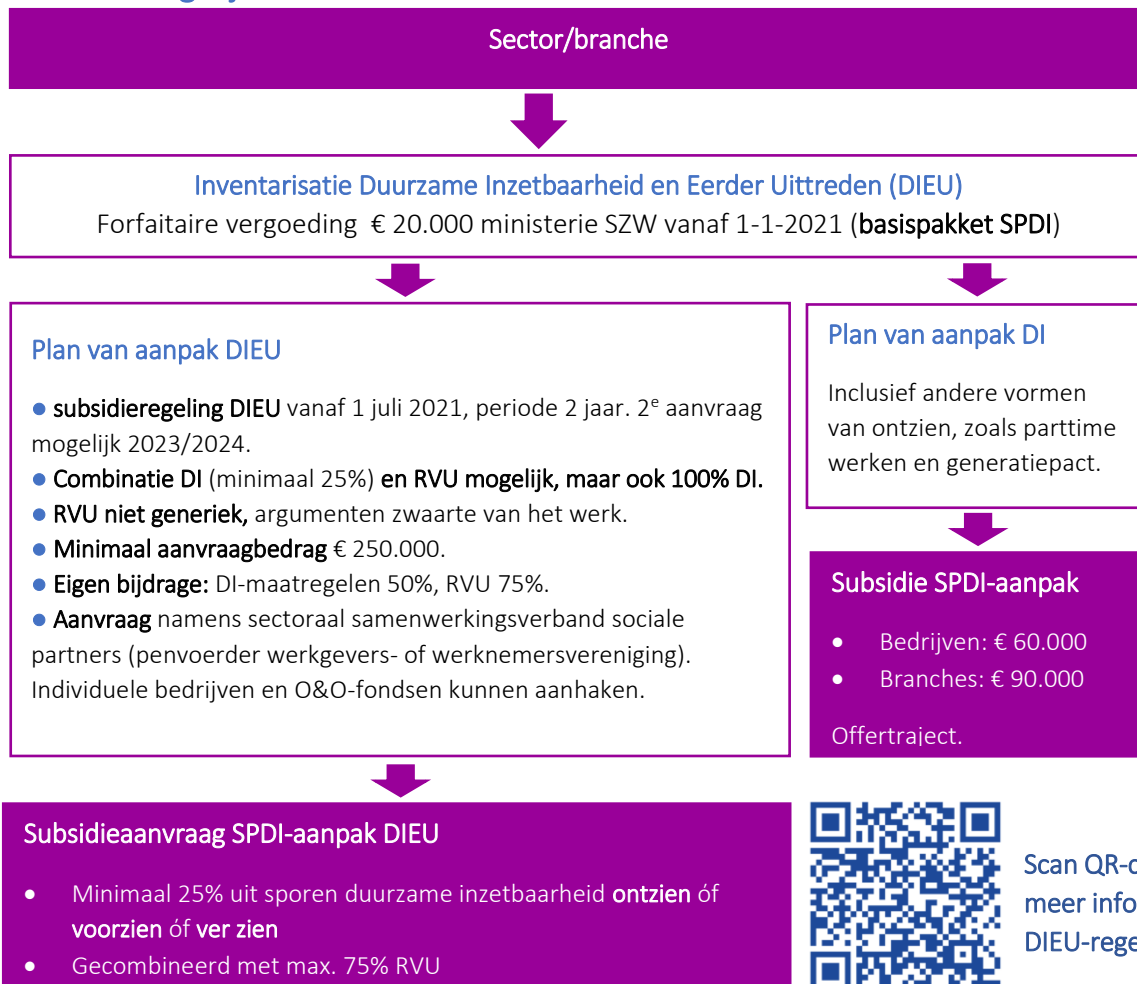


Waarom het team van SPDI in de arm nemen?

Vanuit SPDI, Sociale Partners sámen voor Duurzame Inzetbaarheid, werken AWWN, FNV en CNV samen aan de duurzame inzetbaarheid (DI) van organisaties en hun werknemers

- Wij borgen door deze samenwerking een paritaire aanpak – in elk van onze projecten zijn zowel een DI-deskundige van AWWN als van één van beide vakbonden betrokken.
- SPDI-adviseurs combineren de belangen van werkgever en werknemers tot een gedragen visie en aanpak met oog voor ontwikkelingen van werk in de sector.
- De paritaire setting maakt concrete interventies mogelijk die aansluiten bij werkgever en werknemers.
- De SPDI-specialisten van AWWN en de bonden werken al meerdere jaren samen aan de DI in organisaties en hebben hierin veel ervaring.
- We helpen om een brand te blussen én het brandgevaar te verminderen of zelfs weg te nemen. Onze aanpak is dus gericht op het vinden en oplossen van de structurele vraag achter het acute vraagstuk.

Subsidiemogelijkheden



Tijdpad sectorale subsidieregeling DIEU

Informeel fase	Analysefase	1 ^e tijdvak	2 ^e tijdvak	3 ^e tijdvak	4 ^e tijdvak
sept-dec 2020	jan-juni 2021	juni 2021 – mei 2023	jan 2022 – dec 2023	juni 2023 – mei 2025	jan 2024 – dec 2025